
PERFIL DE LA COMPAÑÍA

ACCIONA es una empresa global con un modelo de negocio basado en la sostenibilidad que trata de dar respuesta a las principales necesidades de la sociedad proporcionando energía renovable, infraestructuras, agua y servicios.

ACCIONA integra la sostenibilidad como elemento transformador y de progreso...

La apuesta por el desarrollo sostenible en el centro de los negocios sitúa a ACCIONA como organización capaz de dar soluciones a necesidades principales de la sociedad y generar valor más allá del que perciben sus accionistas. ACCIONA basa su estrategia en los tres ejes principales de la sostenibilidad: protección ambiental, progreso social y crecimiento económico.

La compañía avanza en este modelo de negocio gracias a los 32.835 profesionales y a unas ventas que alcanzan los 5.977 millones de euros y 1.192 millones de euros de EBITDA en 2016.

ACCIONA es una de las principales empresas españolas del IBEX 35 con más experiencia en el ámbito de las energías renovables, infraestructuras, agua y servicios. Gracias a esta experiencia, ACCIONA está presente en más de 40 países.



MISIÓN

Ser líder en la creación, promoción y gestión de energías renovables, infraestructuras, agua y servicios contribuyendo al bienestar social, al desarrollo sostenible y a la creación de valor para los grupos de interés.



VISIÓN

Conseguir un desarrollo sostenible mediante las áreas de actividad por el bien de la sociedad actual y futura.



VALORES

Honestidad, responsabilidad social, liderazgo, enfoque a largo plazo, innovación, solidez financiera, cuidado de las personas, orientación al cliente, preocupación por el entorno.

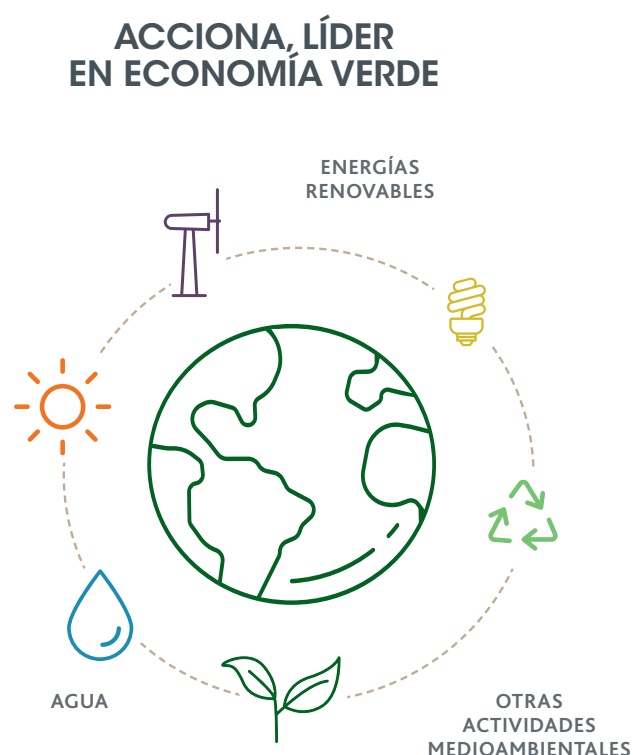
En 2016, el 42 % de las ventas globales y el 72 % del EBITDA de ACCIONA han tenido su base en negocios incluidos en la **Economía Verde**, según define el PNUMA

En su convicción por generar progreso en las áreas geográficas donde opera, ACCIONA lanzó en el ejercicio pasado su Plan Director de Sostenibilidad 2020. Mediante este Plan, la compañía asume su rol de liderazgo en las transformaciones económicas, sociales y medioambientales de su entorno.

Una de las principales apuestas de ACCIONA en este ámbito es la lucha contra el cambio climático. Durante la destacada cumbre del clima en París, la compañía anunció el reto de ser una organización neutra en carbono en 2016 mediante la reducción de emisiones y la compensación de aquellas que son inevitables a través de los certificados de reducción de emisiones.

Los diferentes negocios de ACCIONA aportan valor a la llamada Economía Verde, "aquella que tiene por resultado mejorar el bienestar humano y la equidad social, reduciendo significativamente los riesgos ambientales y el daño ecológico", según define el Programa de las Naciones Unidas para el Medio Ambiente (PNUMA).

En 2016, el 42 % de las ventas globales y un 72 % del EBITDA de ACCIONA derivaron de las actividades relacionadas con energías renovables, agua y otras actividades medioambientales. Estos resultados se verán reforzados con las inversiones en energía renovables previstas hasta 2020, de al menos 2.500 millones de dólares.



...con unos negocios de futuro...



ENERGÍA

Operador global único en el sector de las energías renovables, con presencia destacada en más de 15 países de los cinco continentes. Especial foco en países emergentes con necesidades de soluciones sostenibles que impulsen su desarrollo.

Trabaja exclusivamente con tecnologías renovables, con actividad relevante en cinco de ellas: eólica, fotovoltaica, termosolar, hidráulica y biomasa. Produce energía limpia libre de emisiones para unos seis millones de hogares.

2016

Cifra de negocio	1.796 millones €
EBITDA	740 millones €
Capacidad instalada	8.913 MW
Producción total	20.830 GWh



INFRAESTRUCTURAS

Construcción

ACCIONA Construcción se sitúa a la vanguardia en I+D+i y figura entre las empresas de construcción líderes en el mundo con las técnicas más avanzadas en la ejecución de sus obras. Esta actividad abarca todos los aspectos de la

construcción a través de sus tres unidades de negocio especializadas (puentes, carreteras y estructuras especiales; ferrocarriles y túneles y por último, puertos y obras hidráulicas), así como las áreas de ingeniería y otros negocios.

2016

Cifra de negocio	2.157 millones €
EBITDA	122 millones €
Cartera de proyectos	8.140 millones €

* Las cifras de Construcción incluyen los negocios de Industrial e Ingeniería.

Concesiones

ACCIONA Concesiones es una de las compañías líderes del mundo en la promoción privada de infraestructuras, tanto en número de proyectos como en volumen de negocio.

Esta compañía acumula una experiencia de más de 40 concesiones a lo largo de su historia, basada en un equipo con enfoque global plenamente adaptado a las necesidades y peculiaridades locales.

2016

Número de proyectos	110 millones €
EBITDA	52 millones €
Cartera de proyectos	1.377 millones €

Agua

ACCIONA Agua es líder en el sector del tratamiento de aguas. Su actividad está enfocada a servir al ciudadano desde la captación del agua hasta su potabilización, incluyendo su desalación, su depuración y su retorno al medioambiente.

Asimismo, lleva a cabo la gestión de servicios integrales que abarcan todas las etapas implicadas en el tratamiento del agua, haciéndola apta para consumo humano. También se abastece a la población y se depuran aguas residuales urbanas e industriales con facturación directa a los usuarios finales.

2016

Cifra de negocio	708 millones €
EBITDA	119 millones €
Agua tratada	772 hm ³



INFRAESTRUCTURAS

Servicios

ACCIONA Service agrupa una amplia oferta de servicios para ofrecer soluciones integrales a sus clientes. Ha logrado posicionarse como el *partner* de servicios preferido por las principales empresas nacionales e internacionales gracias a su *know how*, adquirido por una experiencia de más de 50 años en

la realización y gestión de servicios. La gran flexibilidad de ACCIONA Service hace posible ofrecer al cliente un modelo de negocio único que abarca desde la contratación de un único servicio hasta la posibilidad de realizar la gestión completa de sus actividades *non-core business Facility Management*.

2016

Cifra de negocio	677 millones €
EBITDA	28 millones €
Empleados	15.873

Industrial

ACCIONA Industrial, especialista en proyectos industriales con alto contenido tecnológico, engloba tres áreas de actividad líderes en sus respectivos sectores: generación térmica, Oil & Gas y generación hidroeléctrica.

El área de actividad de Industrial abarca todos los aspectos de los procesos industriales, desde la ingeniería a la adquisición de equipos o la ejecución de las obras y su posterior operación y mantenimiento.

2016

Empleados	195
-----------	-----

* Las cifras económicas de Industrial están incluidas en los datos de Construcción.



OTROS NEGOCIOS

Contiene los negocios de **Trasmediterranea**, la mayor naviera española y una de las principales de Europa en el transporte marítimo de pasajeros y carga; **Inmobiliaria**, con más de 20 años de experiencia y una de las primeras compañías de promoción de viviendas; **Bestinver**, una sociedad de servicios financieros de gestión de fondos e intermediación bursátil; y **Grupo Bodegas Palacio 1894**, unas bodegas centenarias que disponen de centros de elaboración y crianza en cinco de las zonas más prestigiosas de vinos de España, así como otras participaciones.

N.º de vehículos	575.991
N.º de pasajeros	2.508.535
Stock viviendas (unidades)	849
Activos bajo gestión Bestinver	5.222 M€

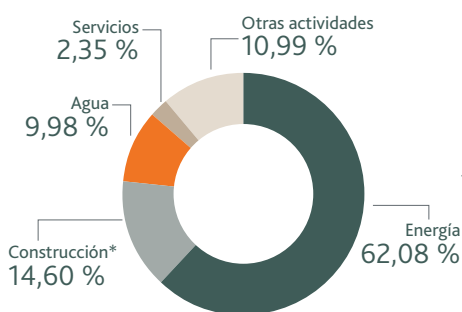
Cifra de negocio	668 millones €
Trasmediterranea	431 millones €
Inmobiliaria	105 millones €
Bestinver	85 millones €
Grupo Bodegas Palacio 1894	41 millones €
Corporativo y otros	7 millones €
EBITDA	131 millones €

...y clientes públicos y privados

PRODUCTOS Y SERVICIOS	CLIENTES: PÚBLICOS, PRIVADOS (B2B Y B2C)
Energía: venta de energía de origen renovable, contratos EPC de tecnologías renovables y O&M plantas tecnologías renovables.	550 sociedades clientes (industriales, institucionales, sector terciario), 2.600 puntos de suministro (4,8 TWh). Clientes públicos, tales como Comisión Federal de Electricidad de México y ESKOM de Sudáfrica. Clientes privados B2B: inversores como Blackstone, Cemex, Nova Scotia Power, Engie, etc. Propietarios de huertas solares.
Infraestructuras	
Construcción: obra civil, edificación, mantenimiento de infraestructuras.	109 clientes: 69 % públicos y 31 % privados B2B. 350.000 usuarios del servicio de mantenimiento de infraestructuras (España).
Concesiones: infraestructuras sociales e infraestructuras de transporte.	16 clientes: 100 % públicos.
Agua: gestión de servicios de agua, automatización y control, construcción y O&M de plantas de tratamiento de agua potable, aguas residuales y plantas desaladoras.	Clientes públicos: municipios, empresas públicas, empresas públicas gestoras de agua. Clientes privados B2B: compañías privadas y 432.000 abonados. ■ 15,3 millones de usuarios de los servicios de abastecimiento de agua, en 180 municipios en España y Perú. ■ 31 millones de beneficiarios de los servicios de tratamiento de agua potable. ■ 55 millones de beneficiarios de los servicios de depuración de aguas residuales. ■ 15 millones de beneficiarios de los servicios de desalación.
Servicios: <i>handling</i> , limpieza, mantenimiento, <i>forwarding</i> , jardinería, recogida y tratamiento de residuos, etc.	Clientes públicos que representan un 11 % de facturación. Clientes del sector privado B2B, un 89 % de facturación.
Industrial: proyectos EPC, O&M plantas industriales, obras de instalaciones eléctricas y de climatización.	EPC y O&M de plantas industriales (96 % facturación): 1 cliente público y 4 clientes privados. Obras de instalaciones eléctricas y climatización (4 % facturación): 2 clientes privados y 2 clientes públicos.
Bestinver: servicios financieros de gestión patrimonial vía fondos de inversión, fondos de pensiones, SICAV; esta actividad se complementa con los servicios de intermediación bursátil.	42.374 inversores
Grupo Bodegas Palacio 1984: producción y comercialización de vinos.	Clientes públicos: dos empresas públicas en Canadá, 350 clientes. Clientes privados B2B: grandes superficies, HORECA, exportación. Clientes B2C: más de 3.000 consumidores directos.
Inmobiliaria: promoción inmobiliaria, gestión de activos en alquiler.	Clientes privados B2C: activos de residencial en venta (69,3 % facturación), actividad patrimonial (12,2 % facturación), activos de residencial en renta (14,4 %), residencias de estudiantes y hotel (4,1 %).
Trasmediterranea: transporte marítimo de pasajeros y carga.	Clientes privados B2B como por ejemplo agencias de viaje. Clientes B2C: 3 millones de pasajeros y 1.143 clientes de carga.

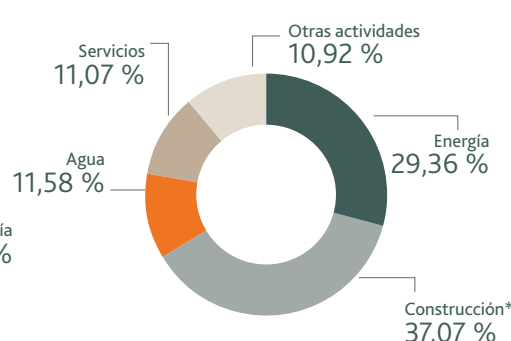
Principales magnitudes del año 2016

Contribución por negocio al EBITDA
(% total)



* Incluye Concesiones e Industrial.

Ingresos por negocio
(% sobre el total)



* Incluye Concesiones e Industrial.

Ingresos por áreas geográficas

